



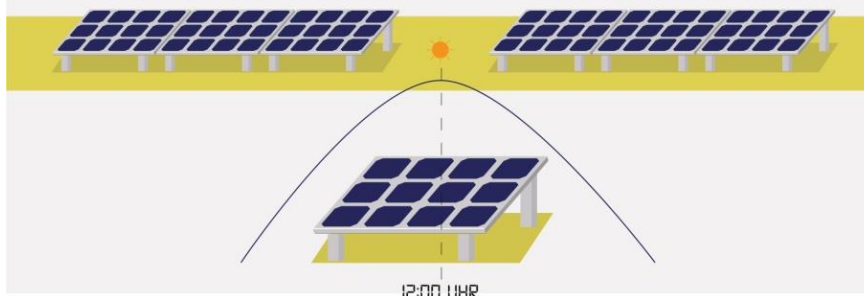
RECOVATION

Gestalten Sie die Zukunft mit!

PV 1.0

Problem

Herkömmliche, flach montierte PV-Anlagen verursachen:



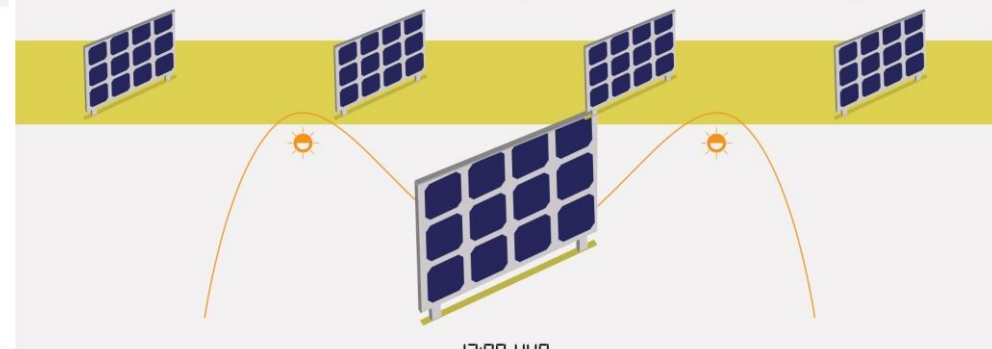
- ⚡ Stromüberangebot zur Mittagszeit
- ⬇️ Hohen Flächenverbrauch

- In den Wintermonaten wenig bis keine Produktion
- viel Flächenverbrauch
- oft am Dach nicht umsetzbar
- nur Stromproduktion

PV 2.0

Lösung

Senkrecht montierte, beidseitig aktive Module ermöglichen:

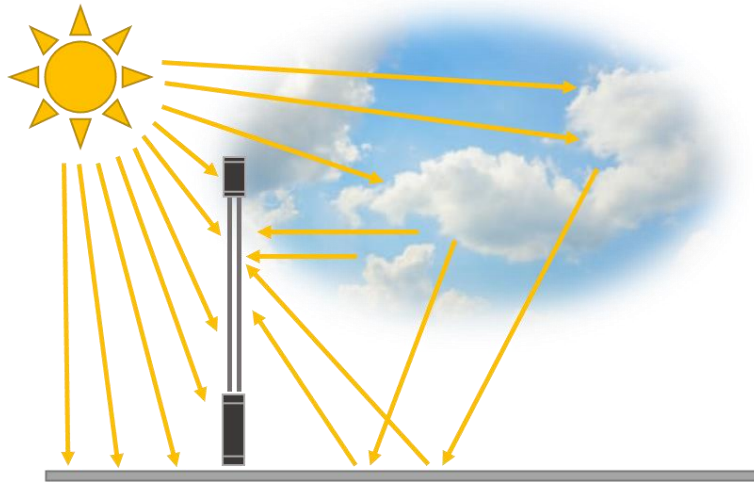


- 👍 Maximale Erzeugung morgens und nachmittags
- 👍 Landwirtschaftliche Nutzung eines Großteils der Fläche

- Ende 2021 Gründung der Next2Sun AG
- Next2Sun Mounting Systems
- Next2Sun Projekt GmbH
- Next2Sun Technology GmbH
- Next2Sun Austria GmbH
- aktuell knapp 50 Mitarbeiter
- 11 MW Agri-PV, 1,3 MW Solarzaun



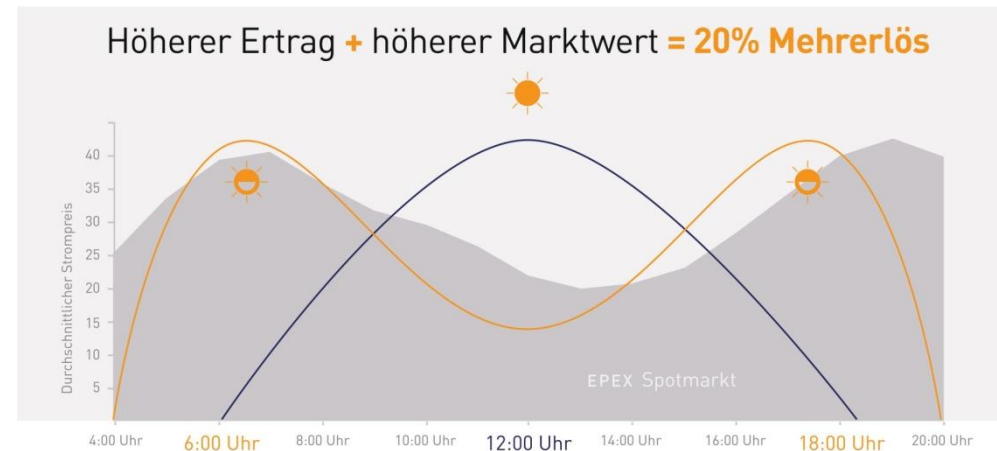
Funktionsweise und Nutzen



Funktion

99% Wirkungsgrad - Vorderseite
90% Wirkungsgrad - Rückseite

Markt



Ertrag im Jahr je nach Ausrichtung und Strompreis

Ost - West 900 – 1300 kWh / kWp

Süd – Nord 900 bis 1200 kWh / kWp

Möglichkeiten als Zaun

Sicherheit



Abtrennung / Sichtschutz



Heckenersatz



Landwirtschaft



Kraftwerk



Gewerbe



Wir stehen für die Energiewende



Mai 2015



April 2018 2,4 MW Agri-PV



Juni 2019 – 53 kWp Solarzaun



September 2019 – 4,1 MW Agri-PV



Danke für Ihre Aufmerksamkeit

Bernhard Stöckl, Geschäftsführer Next2Sun, b.stoeckl@next2sun.at

Wir stehen für die Energiewende



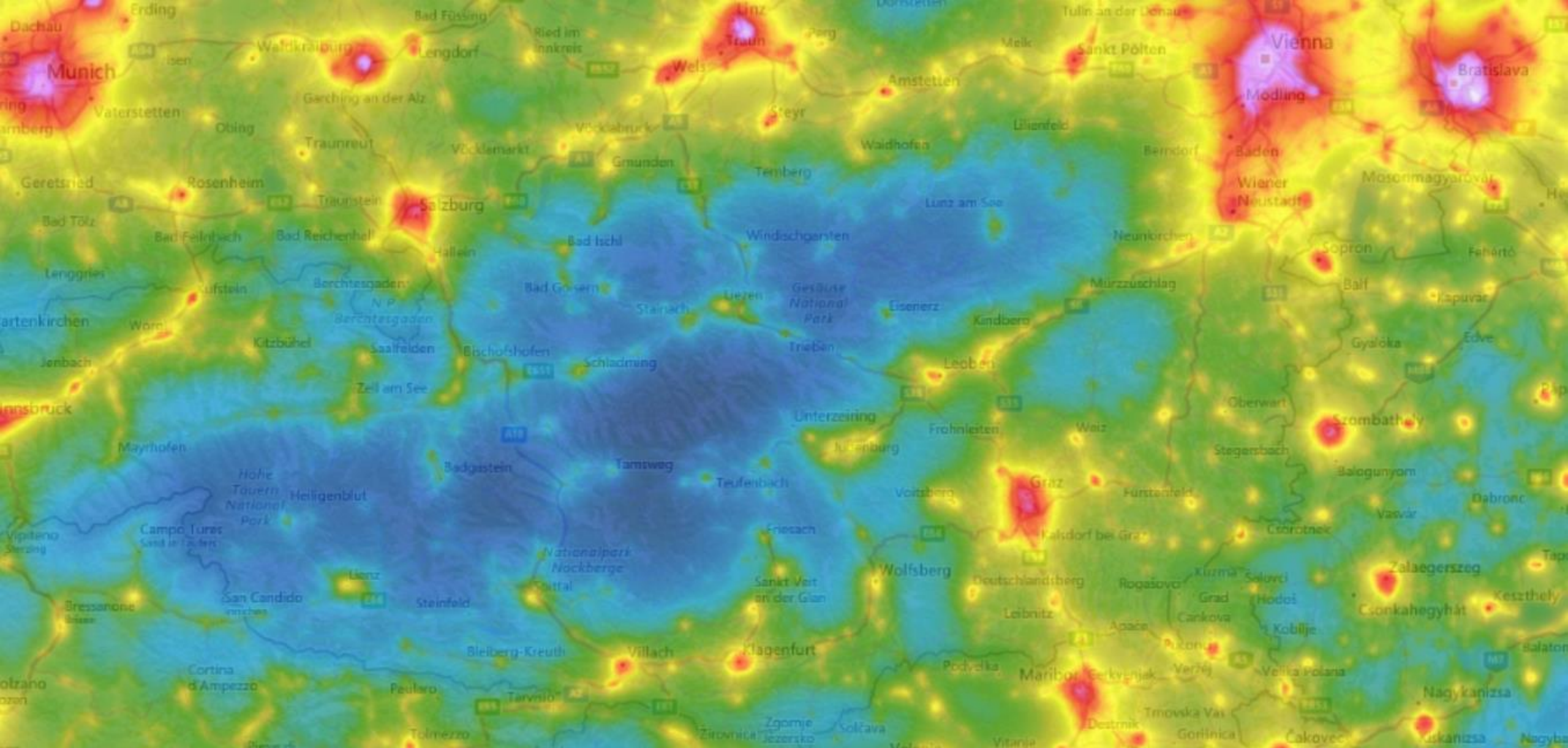
dynamic light
solutions

lixtec[®]

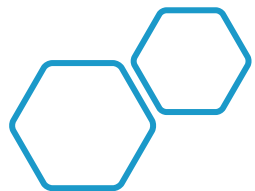


Lichtverschmutzung bei Nacht

Foto: NASA



Lichtverschmutzung in Österreich bei Nacht



- ✓ Zuverlässige, radarbasierte Bewegungserkennung
- ✓ Kompatibel mit allen modernen LED Straßenleuchten
- ✓ Einfache Installation und Nachrüstung
- ✓ Funkvernetzung mit eSave
- ✓ Plug-and-play Zhaga Lösung (lix.one)
- ✓ Optionale Cloud-Anbindung



lix.one SLC



lix.detect SLC

Unsere Lösungen



**ENERGIEEINSPARUNG
REDUKTION VON CO₂**



**GESTEIGERTES
SICHERHEITSGEFÜHL**

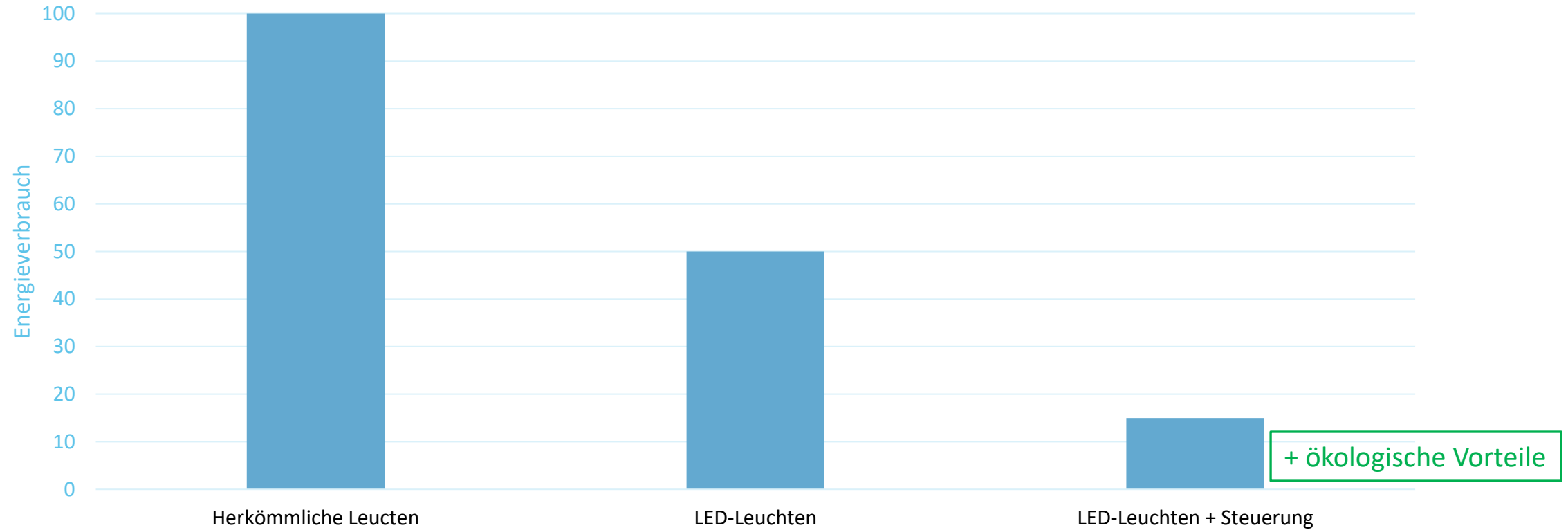


**GERINGERE
LICHTVERSCHMUTZUNG**



**VERLÄNGERUNG DER
LEUCHTEN-LEBENSDAUER**

Unsere Philosophie



Energieeinsparung



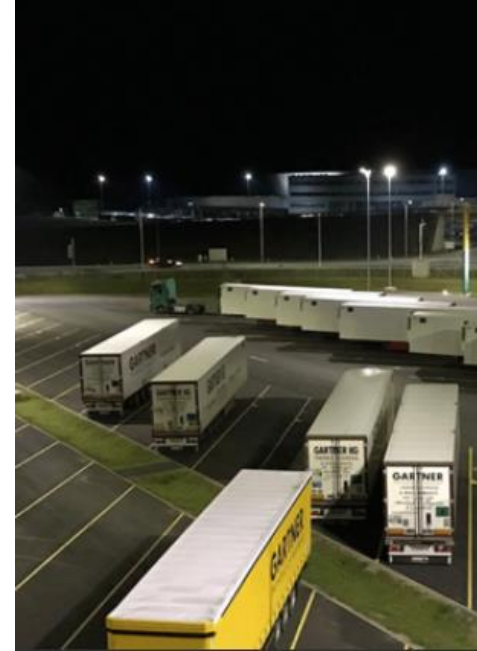
Wohnstraßen



Radwege



Parkanlagen

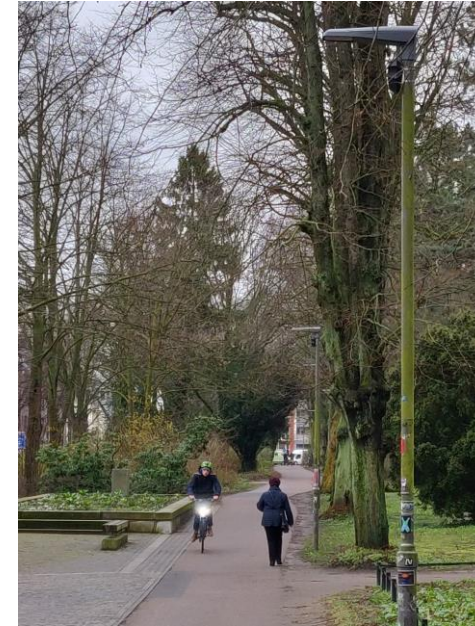


Parkplätze



Smart City

Einsatzbereiche




Referenzen

Kontakt

Andreas Schnegg-Primus
Produktmanager

M: +43 660 2616034

E: a.schnegg-primus@lixtec.com

lixtec is member of  **GREEN
TECH**
CLUSTER

ANYLIFT

AUTOMATISCHES HUBLADESYSTEM FÜR NUTZFAHRZEUGE

Ecovation

05.05.2022



Gründerteam **ANYLIFT KG** (est. 3/21)



Karl Scheibelhofer
Leitung operative Geschäfte



KFZ-Techniker Meister
Inhaber eines Autohauses
Landesinnungsmeister Fahrzeugtechnik
(WKNÖ)



Clemens Sulz
Geschäftsführung, F&E



Automatisierung, Sensorik, Programmierung
Studium Mechatronik/Robotik
dzt. Doktorat TU Wien Maschinenbau



Amir Agovic
Prokurist, Technische Leitung



HTL Maschinenbau
CNC-Servicetechniker
Studium Mechatronik/Robotik
dzt. Doktorat TU Wien Maschinenbau

Key Facts

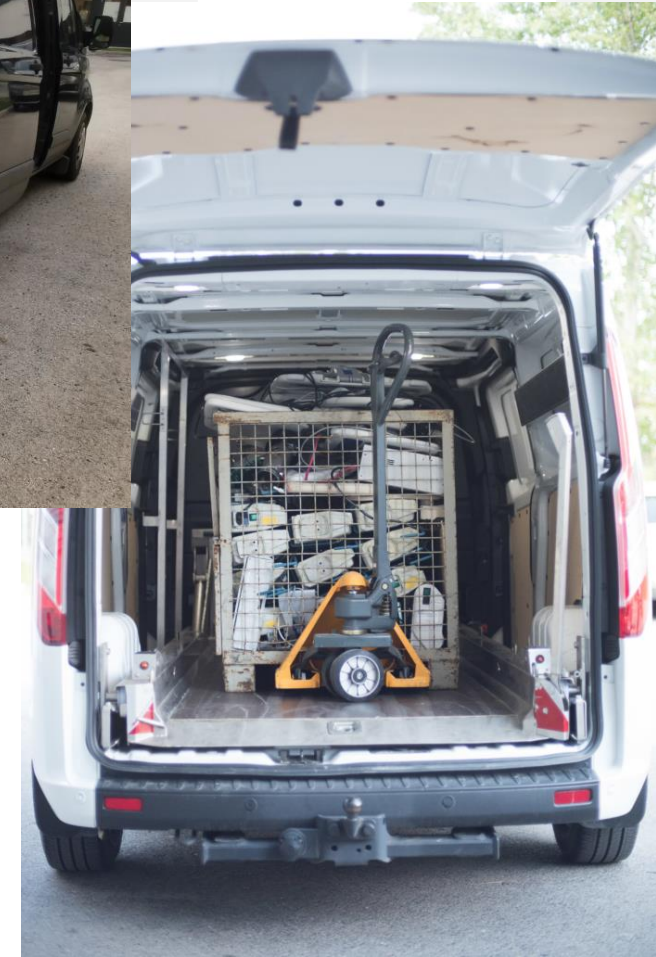
- Laderaum wie doppelter Boden ausfahrbar und ebenerdig absenkbar
- Sehr hohe Nutzlast (1.000 kg) bei geringem Eigengewicht (200 kg)
- Ergonomische Ladegutsicherung außerhalb des Fahrzeuges ohne den Laderaum zu betreten
- Verbesserung der Arbeitssicherheit bei Ladevorgängen
- Vollautomatischer Ablauf (lediglich 2 Taster)
- Individuelle Anpassung und Sonderaufbauten
- Zu 100% in Österreich hergestellt
- Keine zusätzlichen Ladehilfen wie Stapler benötigt



Maschinentransport



Logistik



Landwirtschaft

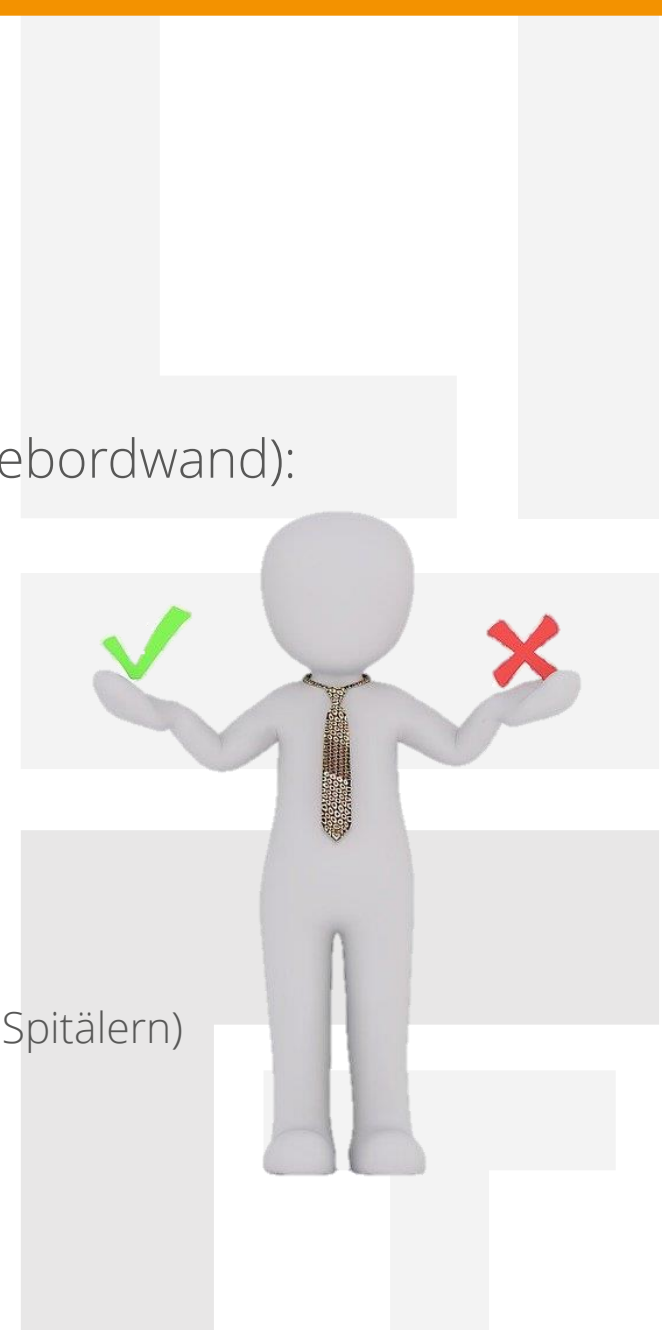


Schwerlasttransport



Nachhaltiger Transport der Zukunft

- E-Transporter tauglich (CO2 neutraler Transport mit Strom möglich)
- Einsatz von Kleintransportern N1 statt LKW der Fahrzeugklasse N2 (Ladebordwand):
 - Geringere Mautgebühren
 - Weniger CO2
 - Niedrigere Versicherungskosten
 - Geringerer Treibstoffverbrauch
 - Niedrigere Anschaffungskosten
 - Keine Einschränkungen auf Transportwegen aufgrund:
 - Fahrzeughöhe /-länge, /-breite (Unterführungen, Garagen, Rettungseinfahrt bei Spitälern)
 - Platzmangel im innerstädtischen Verkehr
 - Beengte Straßenverhältnisse



Vielen Dank für Ihre Aufmerksamkeit!

Clemens Sulz, MSc
Geschäftsführer

AUTOMATISCHES HUBLADESYSTEM FÜR NUTZFAHRZEUGE

www.anylift.at

sulz@anylift.at

+43 677 64 34 16 88





Cloudomation

Meistern Sie Komplexität



Änderungsschneiderei für Ihre IT









Änderungsschneiderei für Ihre IT



Cloudomation



Cloudomation
verbindet



Cloudomation
automatisiert



Clouddomation

automatisiert wo es

weh tut und

wichtig ist



Cloudomation

macht die

komplizierten

Fälle einfach



Cloudomation

cloudomation.com

info@cloudomation.com

Margot Mückstein, CEO

margot@cloudomation.com

Ecoguide – das ökologische Verkehrszeichen

Verkehrszeichen- wie werden die produziert?



Herstellung nur von
zertifizierten Unternehmen

Ges. Grundlagen:
EN12899 und div. RVS –
Belastungstests,
Reflektionswerte udgl.

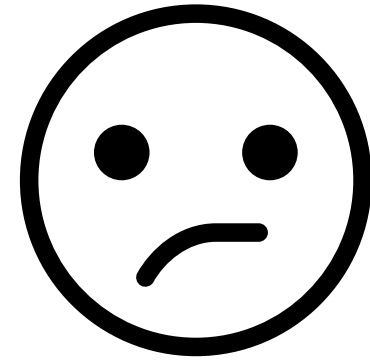
Alu-Grundkörper, belegt
mit reflektierender Folie

ca. 400.000
VZ pro Jahr



Steher und
Laschen

seit fast 150 Jahren
Verkehrszeichen aus ALU



1 to Alu ~ 18 to CO₂

Aluminium – wie entsteht das?



Abbau von Bauxit
Australien und China
(~50%)
Europa: Russland (~1,5%)



Rodung von Wäldern
Großkonzerne
extrem schlecht
Arbeitsbedingungen

Waschen des abgebauten
Erzes



Giftiger Klärschlamm
enormer
Wasserverbrauch

Raffination zu
Aluminiumoxid



Giftiger Rotschlamm

Schmelzen zu metallischem
Aluminium



Extrem hoher
Energieverbrauch
(7%)

Ecoguide – Was ist das?

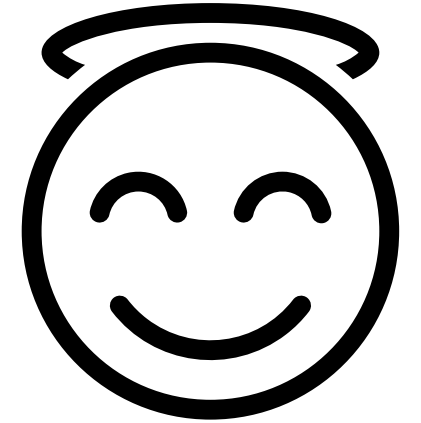


Ökologische
Alternative im
Beschilderungs-
bereich

gleiche
Garantien und
Zulassungen
wie
herkömmliche
VZ

CO₂-Einsparung
bis zu 94%

Materialien:
Bambus und
Accoya



1 to Bambus ~

-1,6 to CO₂

ECOGUIDE
by iTEK

Bambus – wie wächst das?



Anbau in zertifizierten
Bambusplantagen
in China



FSC-zertifiziert

Kleinbauernstrukturen



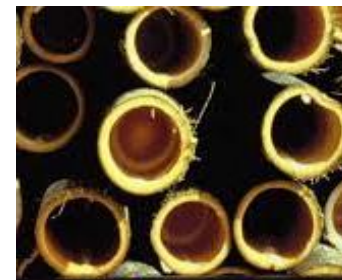
Förderung der örtl.
Landwirtschaft

Wächst bis zu 1m pro Tag
(~ 30-50 cm)



Hohe CO₂-Bindung

Kontrollierte Ernte



25% der Fläche ohne
Verlust an
Bambusrohren

Ecoguide – Was bringt das?



1 to Alu ~
18 to CO₂



1 to Bambus ~
-1,6 to CO₂



Verkehrszeichen:

1 Alu-Schild mit Folie
pro m² (Alform):

145,5 kg CO₂

1 Bambus-Schild mit Folie
pro m²:

11,5 kg CO₂

92% CO₂ Einsparung /m²

wiederverwendbar

Einsatz als Energieträger

Steher und Laschen verrottbar

natürliches, harmonisches Bild

Ecoguide – Was kann das?



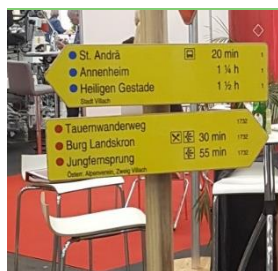
Verkehrs-
zeichen
lt. STVO



Weg-
weiser



Rad-
wege



Wander-
wege



Leit-
systeme



Straßen-
bezeichnung



Haltestellen-
tafeln



Sonstige
Info-
schilder

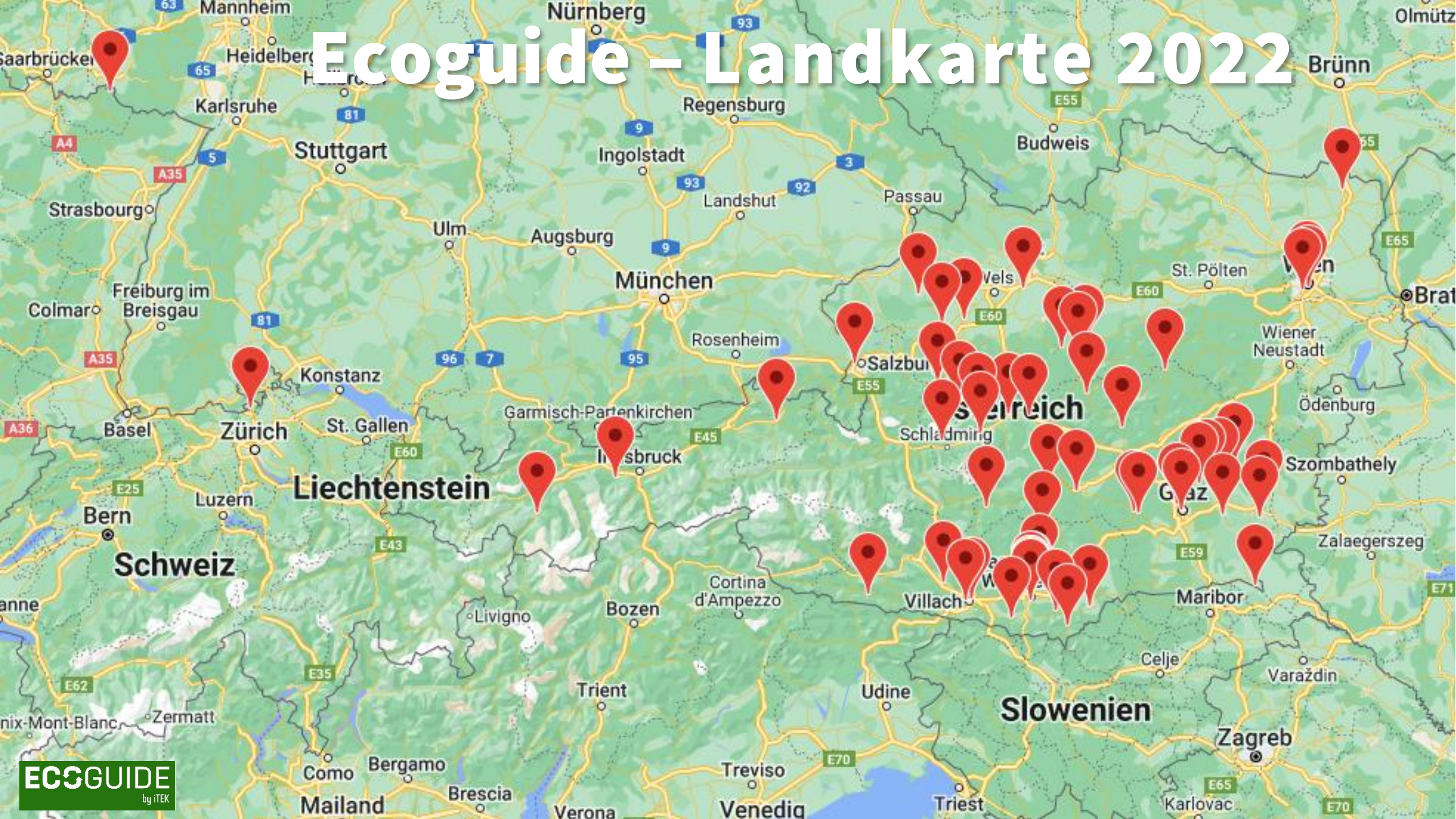


Haus-
nummern-
schilder

Ecoguide – Impressionen



Ecoguide – Landkarte 2022



Ecoguide – Impressionen

Stadtgemeinde Judenburg
Parkplatzbeschilderung



Ecoguide – Impressionen

Stadtgemeinde Judenburg
Parkplatzbeschilderung



Ecoguide – Impressionen

Stadt Villach
Zonenbeschilderung



Ecoguide – Impressionen

Wien, 3. Bezirk
Verkehrszeichen



Ecoguide – Impressionen

Gemeinde Pattigham
Infoschilder
“Sammelstelle Schulbus”



Ecoguide – Impressionen

Vöslauer
Infoschilder



Ecoguide – Impressionen

Kärntner Landesregierung
Radwegsbeschilderung



Ecoguide – Impressionen

Kärntner Landesregierung
Radwegsbeschilderung



Ecoguide – Impressionen

Gemeinde Feistritz im Ros.
Wanderwegsbeschilderung



Ecoguide – Impressionen

Gemeinde Feistritz im Ros.
Wanderwegsbeschilderung



Ecoguide – Impressionen

ASFINAG

Rastplatzbeschilderung

Hainersdorf



Ecoguide – Impressionen

ASFINAG

Rastplatzbeschilderung

Hainersdorf



Ecoguide – Impressionen

ASFINAG

Rastplatzbeschilderung

Hainersdorf



Ecoguide – Impressionen

ASFINAG

Rastplatzbeschilderung

Hainersdorf



Ecoguide – Impressionen

ASFINAG
ABM Imst



Ecoguide – Impressionen

BABEG
Infoschild



Ecoguide – Impressionen

Stadtgemeinde Bad Radkersburg
Zonenbeschilderung



Ecoguide – CO₂- Einsparungen



2020: ~ 5 to



= 20.000 km
70x Klagenfurt - Wien



= ½ x **Umfahrung**

2021: ~ 25 to



= 100.000 km
335x Klagenfurt - Wien



= 2 x **Umfahrung**

2022 (bis 31.03.): ~ 12 to



= 48.000 km
160x Klagenfurt - Wien



= 1,2 x **Umfahrung**

Erwartet 2022 : ~ 100 to



= 400.000 km
1400x Klagenfurt - Wien



= 10 x **Umfahrung**

Mittelklassewagen / Benziner: ~ 25 kg CO₂ pro 100 km 1 to CO₂ = 4000 km

Erdumfang: ~ 40.000 km

www.ecoguide.co.at

Wir setzen
Zeichen!



Setzen auch Sie Zeichen!

DER UMWELT ZULIEBE.

DER NÄCHSTEN GENERATION ZULIEBE.

UNS ALLEN ZULIEBE.



GREEN SENTINEL

TOMORROW & YOU.

Green Sentinel GmbH
Franz-Fritsch-Straße 11, A-4600 Wels

☎ +43 676 49 66 780

✉ office@green-sentinel.at

🌐 www.green-sentinel.at



Klärschlamm

DAS PROBLEM



ENTSORGUNGSKOSTEN

im DACH-Raum ~ 300 - 500 €/t TS



MENGE

> 2.000.000 t TS Klärschlamm im DACH-Raum



VORSCHRIFTEN

Klärschlamm ist Abfall
Pflicht zur Phosphor-Rückgewinnung



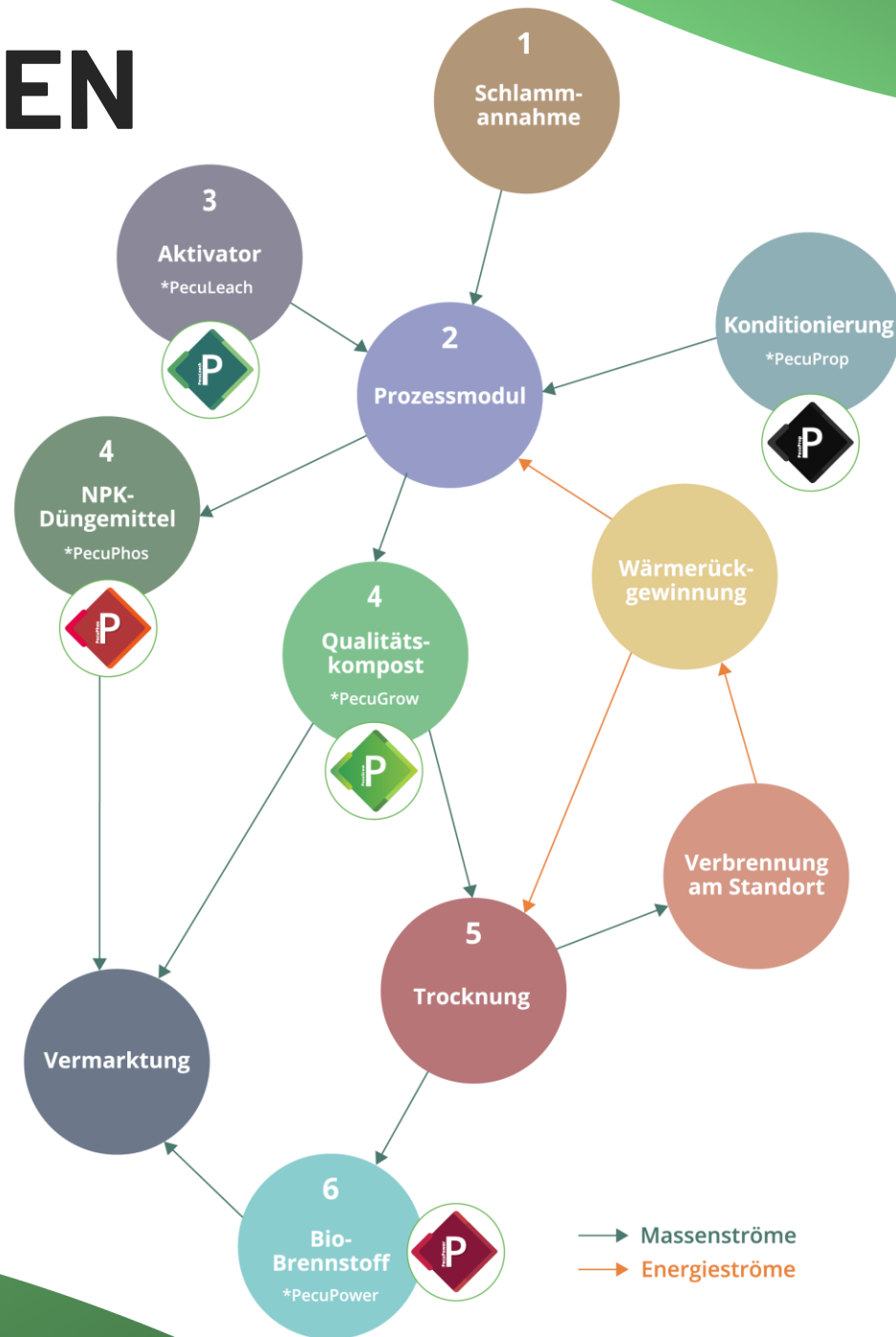
Klärschlamm

DIE LÖSUNG

- **SCHLAMM WERTHALTIG MACHEN**
Organik nutzen & Abfallregime verlassen
- **PHOSPHOR RÜCKGEWINNEN**
Voraussetzung für Zukunftstechnologie
- **ZERO DISCHARGE**
Keine neuen Abfälle

RSR-VERFAHREN





Recovered Sludge Resources





Green Sentinel

AUSWIRKUNGEN IN ÖSTERREICH

-  **CO₂ IMPACT**
Potential für 25% der CO₂ Klimaziele bis 2030*
-  **ABFALL REDUKTION**
- ¼ Million Tonnen Abfall österreichweit
-  **GREEN ENERGY**
+ 1 Billion kWh grüne thermische Energie
-  **PHOSPHOR-RECYCLING**
+ 8% der Jahres-Importmenge



Klärschlamm

DER MARKT

INTERNATIONALE KLÄRANLAGEN

Klärschlamm EU-weit: ca. 9 Millionen t p.a.

ENTSORGUNGSSEKTOR

z.B. Verbrennung (EU ~ 3,5 Millionen t bzw. 38%)

optional:

VERPFLICHTENDES P-RECYCLING

in Deutschland > 50.000 EW
verpflichtendes Konzept bis 2023



Green Sentinel

MARKTBEGLEITER



VERWERTER

z.B. Pyrolyse



RECYCLER

Studien zur P-Rückgewinnung



ALTERNATIVE

Mikrobiologische Ansätze



ASCHE-INNOVATEURE

P-Rückgewinnung aus Klärschlammasche

Green Sentinel

USP



ABFALL WIRD ZUM PRODUKT

Schlamm wird zu werthaltigen Ressourcen

ZERO DISCHARGE

Keine neuen Abfälle





EXTRA: PHOSPHOR & WERTSTOFFE

Werthaltige Stoffe werden rückgewonnen



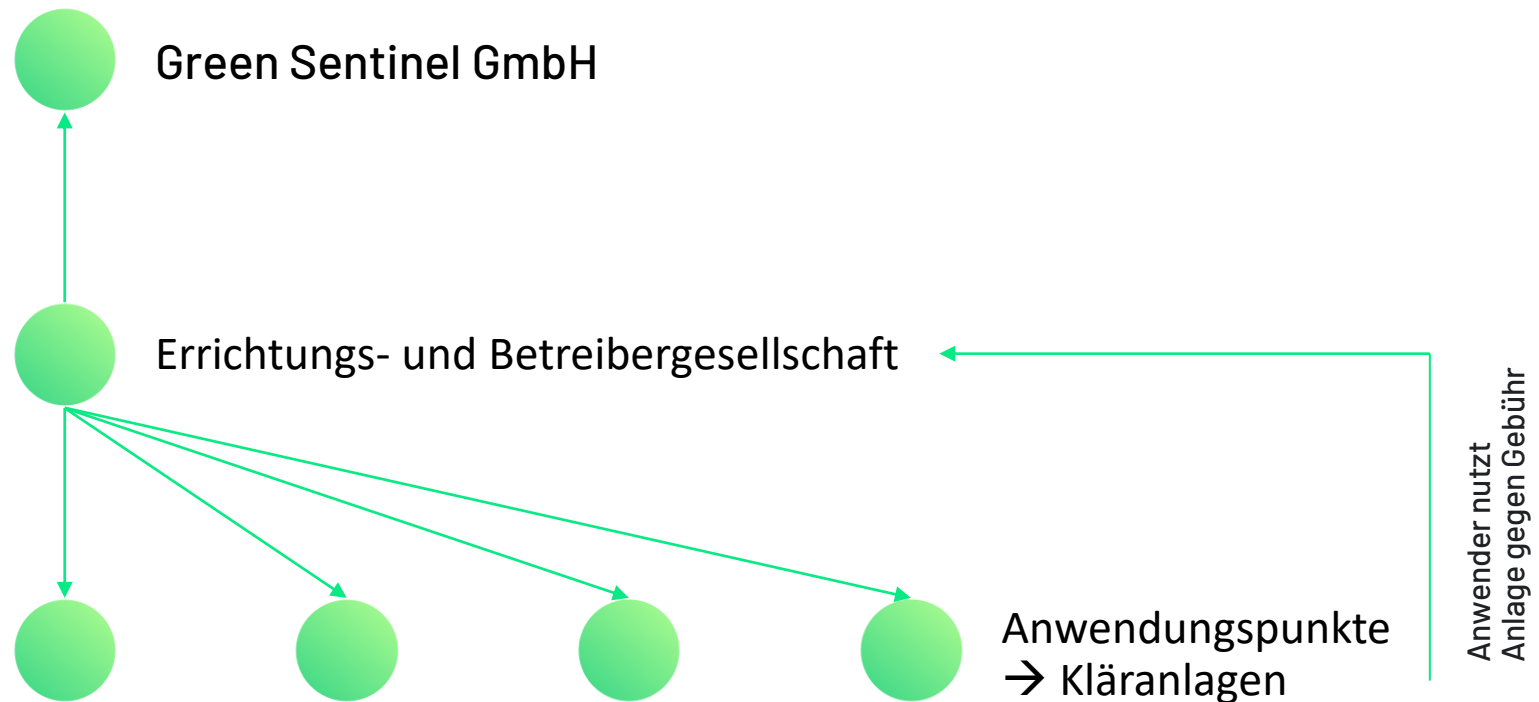
Green Sentinel

BUSINESS MODEL

-  **ANLAGENVERKAUF**
B2B Verkäufe (ROI < 5 Jahre)
-  **PLANTS 4 RENT**
Lohnaufbereitung von Klärschlamm
-  **PROZESS-PRODUKTE**
Verkauf der Produkte aus dem Prozess
-  **SERVICE & WARTUNG**
Instandhaltung der Anlagen

Green Sentinel

BETREIBERMODELL



Green Sentinel

WER WIR SIND



Daniel Scheiböck-Ortner
Gründer & CEO



Bernhard Hasibeder
CTO



Robert Büchsner
CSO



Murat Voraberger
COO



Michael Scheiböck
Projekt Manager



Melanie Scheiböck-Ortner
Administration



Martina Repp
Marketing



Franz Scheiböck
Berater

Green Sentinel

AKTUELLER STATUS



- **READY 4 MARKET**
Bestellreifes Produkt
- **ERSTE KUNDENPROJEKTE**
konkrete Anfragen, erste Bestellung im Haus
- **TEAM READY 2 GO**
Startbereites Team am eigenen Standort

**"Nichts auf der Welt ist so mächtig,
wie eine Idee, deren Zeit
gekommen ist."**

- Victor Hugo -



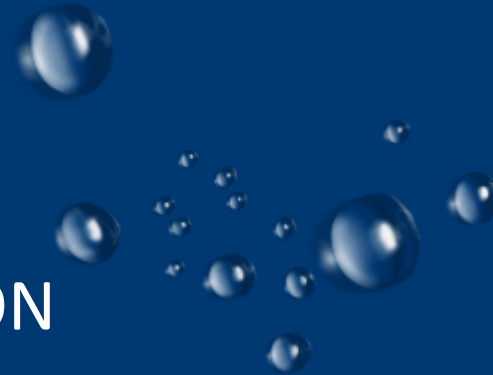
LITE-SOIL

All in ONE: Air-Soil-Water



5.5.2022

ECOVATION



Wurzelnahе Wasserspeicher und Substratverbesserung mit Vliesen für nachhaltige Begrünung

Wir bringen Wasser direkt zu den Wurzeln
Bewässerung ohne Umwege

BEWÄSSERUNGSSYSTEME

Konventionelle oberirdische Spritz- oder Tropfbewässerung

NACHTEILE

- Hohe Verdunstung von kostbarem Wasser
- Tropfer verstopfen oder werden beschädigt
- Wenig effizient
- Wasser gelangt irgendwohin, aber nicht zu den Wurzeln der Pflanzen
- Hohe Fixkosten
- Bodenverdichtung
- Begehen oder Mähen während Bewässerung nicht möglich



LÖSUNG: UNTERIRDISCHE BEWÄSSERUNG mit LITE-SOIL

Wir bringen Wasser direkt zu den Wurzeln

LITE-STRIPS

WASSERSPEICHERSTREIFEN

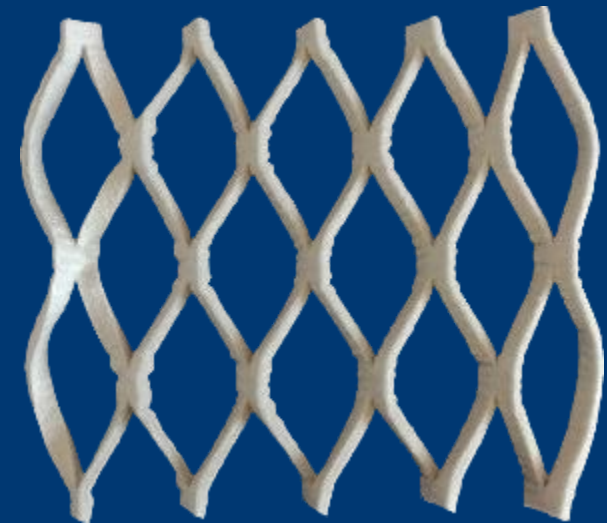
- 1 kg speichert bis zu 10 l Wasser
- Substratverbesserung: Erhöhte Wasserspeicherfähigkeit & Durchlässigkeit
- Verhindert Bodenverdichtung
- 100 % des Wassers ist wurzelverfügbar
- Vergrößert Bewässerungsintervalle
- Simple Anwendung:
ca. 5% vol. in das Substrat einmischen



LITE-NET

WASSERSPEICHERNETZ

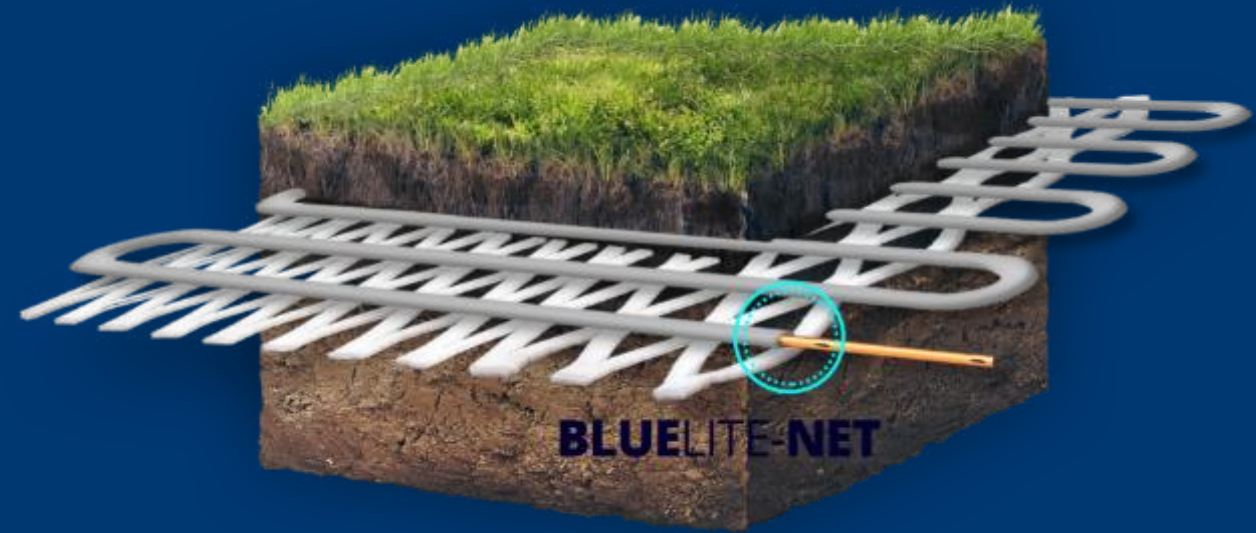
- 2 in 1: Bewässerung & Belüftung
- Großflächige und gleichmäßige Wasserverteilung
- 100 % des Wassers ist wurzelverfügbar
- Bildet keine Barriere für Wurzeln
- Einfach zu installieren
- Passt sich an jedes Terrain an



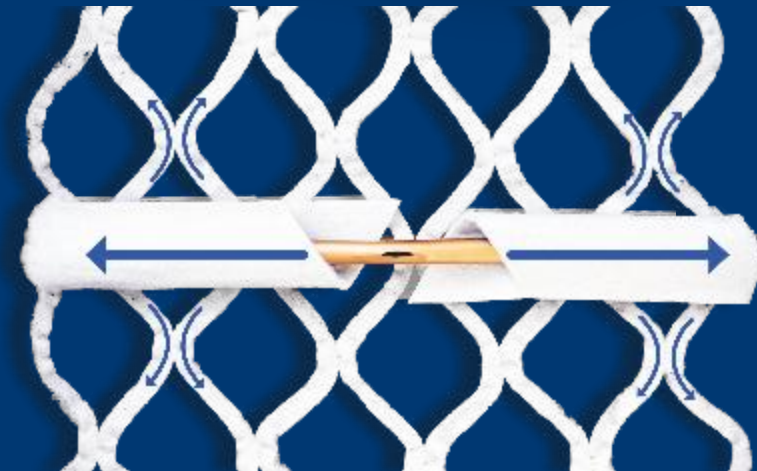
BLUELITE-NET

UNTERIRDISCHE BEWÄSSERUNG

- Bewässerung ohne Verdunstung
- Geschütztes Bewässerungsrohr
- Bis zu 70 % Wassereinsparung
- Fläche während Bewässerung begehbar
- Keinerlei Barrierewirkung
- Passt sich an jedes Terrain an
- Kostengünstig
- Für Dachbegrünungen, Bäume, Böschungen, Rasenflächen etc.



LITE-NET



Tröpfchenbewässerungsrohr

BLUELITE-COVER

Viele ANWENDUNGEN

Dachbegrünung



Urban Gardening



Fassadenbegrünung



Bäume



Böschungen



Rasenflächen, Sportplätze



BÄUME



Österreich



Niederlande



Dänemark



Deutschland



Italien



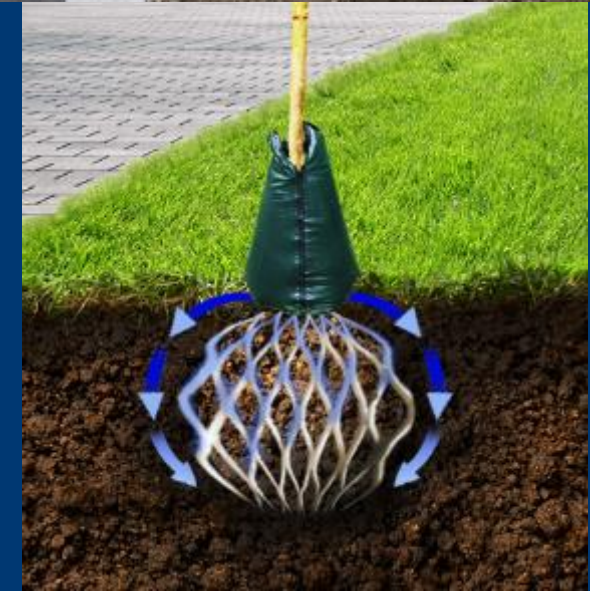
Frankreich

BÄUME

Ein um den Wurzelballen herumgewickelt
LITE-NET bringt
Wasser & Luft direkt zu den Wurzeln.

Vorteile:

- Großflächige Tiefenbewässerung und Belüftung der Wurzelzone
- Reduktion von Dauernässe & Schimmel beim Einsatz von Bewässerungssäcken
- Verlängert die Bewässerungsintervalle
- Erhebliche Reduzierung der Wartungskosten und des Wasserverbrauchs
- Einfach zu installieren
- Wurzeln können durch die Maschenöffnungen hindurch wachsen
- Reduzierte Verdunstung von Wasser
- 100% biologisch abbaubar
- Kostengünstig



BÄUME



Einbau LITE-NET Linz, April 2016



3,5 Jahre später – August 2019

RASEN, SPORTPLÄTZE, DACHBEGRÜNUNG



LITE-NET



LITE-NET & LITE-STRIPS, Oberösterreich



BLUELITE-NET

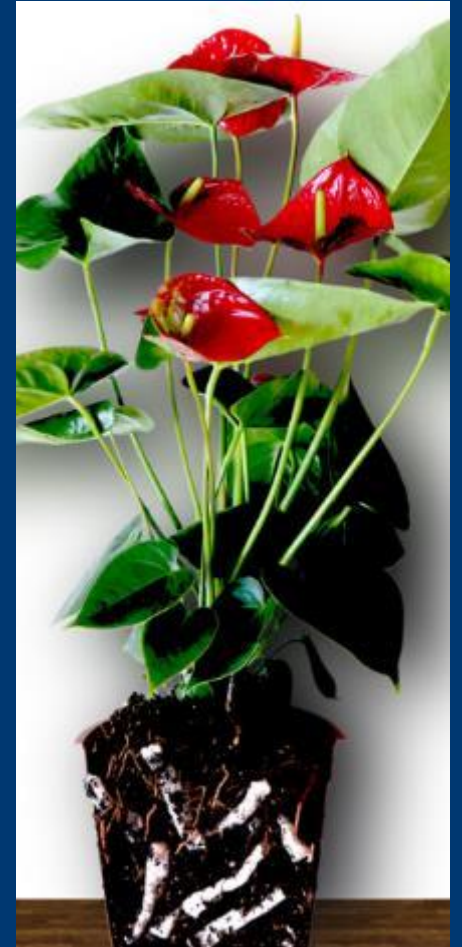
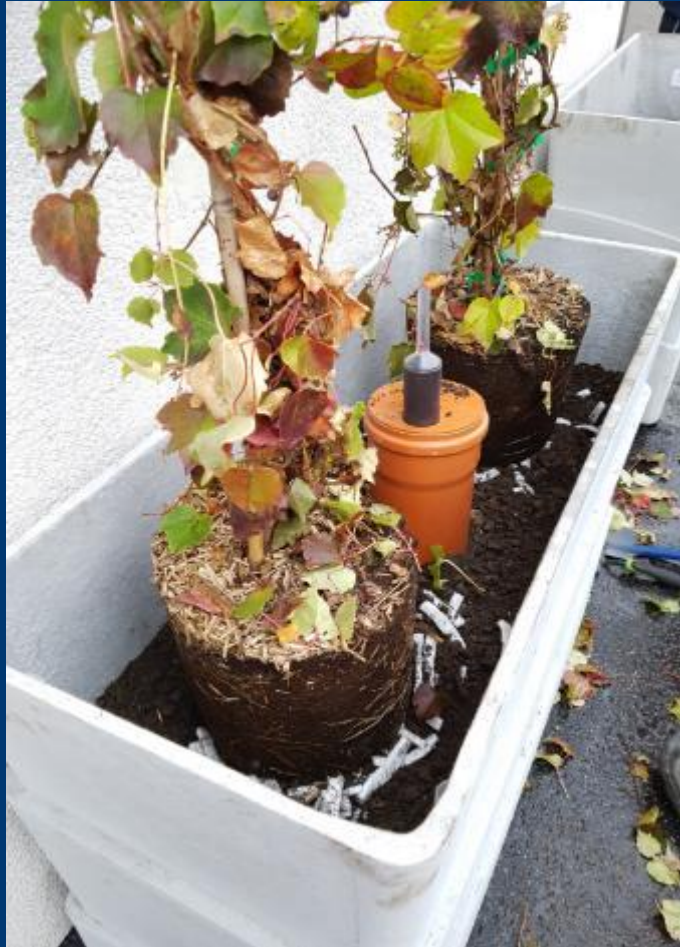


LITE-NET, Wien

HOCHBEETE, BLUMENTÖPFE, GRÄBER



FASSADENBEGRÜNUNG





LITE-SOIL

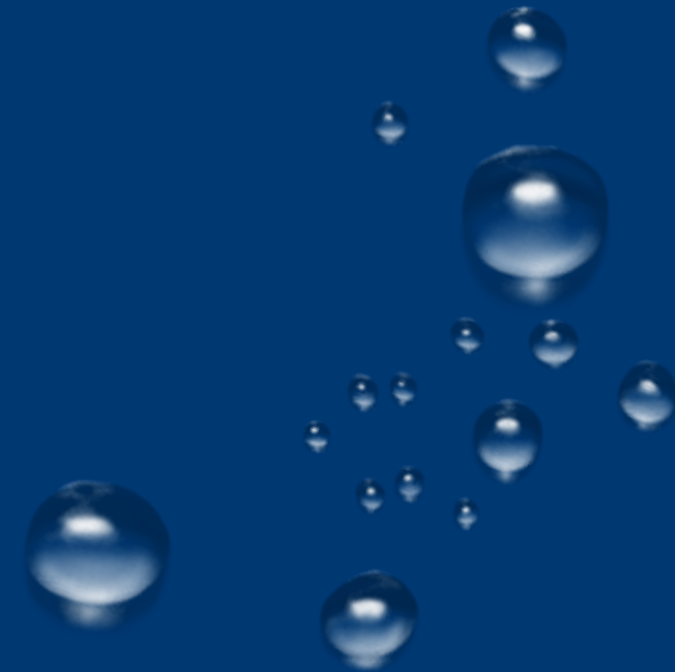
All in ONE: Air-Soil-Water

lite-soil.com

JEDER TROPFEN ZÄHLT!

VIELEN DANK FÜR IHRE
AUFMERKSAMKEIT!

DOROTHEA SULZBACHER
office@lite-soil.com



TÜV
AUSTRIA



Unsere Basis: WASSER

"Das System für chemiefreie
Unkrautbeseitigung und mehr!"

Michael Keckeis
Founder & Group CEO

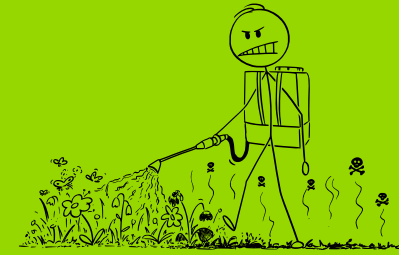


96 % **EXPORT**
PREIS 2021
EXPORTQUOTE **BRONZE**

KECKEX

Natürlich.
Effektiv.
Modular.

Faktencheck: Herbizide in Österreich



ÖBB

ist Österreichs größter Einzelanwender mit
ca. 2,7 Tonnen im Jahr

77%

aller Gemeinden in Österreich setzen Glyphosat ein

1 153 Tonnen

Herbizide wurden in Österreich 2020 verkauft
(1/4 davon Glyphosat)

44

zugelassene Produkte (24 im Privatbereich)

15%

der verkauften Herbizide werden von Gemeinden,
Unternehmen und Privathaushalten versprüht = 172
Tonnen

1 600 km²

Österreichs werden mit Glyphosat behandelt

2021

Parlament beschließt Teilverbot für sensible Plätze



Apfel

≠



Apfel



Stehen ZEIT und PROFIT im
Chancenland Österreich nun
wirklich im Vordergrund, wenn es
eine **wasserbasierte Alternative**
gibt?

A background image showing a child's hand holding a magnifying glass over green plants. The image is partially obscured by a large green rectangle containing text.

UNSEREN KINDER & DER UMWELT ZULIEBE.

Unterstützen Sie uns, um unsere
Umwelt chemiefrei zu gestalten.



KONTAKTIEREN SIE UNS

E-Mail-Adresse

office@keckex.com

Telefon

+43 5522 /246 64

Adresse

Austraße 30

AUT-6832 Sulz



RECOVATION

Gestalten Sie die Zukunft mit!